

גישה מרחוק לסביבת האוניברסיטה

שלב 1

יש לגשת לאתר האוניברסיטה ← סגל ומנהל ← שירותי מחשוב לסגל ← [גישה למשאבי האוניברסיטה מחוץ לקמפוס: ספרייה, קמפוס net ויישומי הסגל\(פורטל\)](#)

מערות בשירות הסגל	דואר אלקטרוני
<p>מערכת נכחות SD (עזרה) קמפוס NET יישומי סגל (פורטל) - גישה מחוץ הקמפוס</p> <p>גישה למשאבי האוניברסיטה מחוץ לקמפוס: ספרייה, קמפוס net ויישומי הסגל(פורטל)</p> <p>קביעת פגישה לצורך דיווח על הוצאות הנסיעה לאחר החזרה מחו"ל דיווח נסיעה לאחר חזרה מחו"ל מדריך טלפונים</p>	<p>דואר אלקטרוני Office365 (דואר Univ / דואר Staff) רשימת תפוצה</p>

שלב 2

מתקבל הדף הבא, יש לבחור באפשרות השלישית התחברות לרשת האוניברסיטה.

2. גישה למשאבי האוניברסיטה: יישומי סגל (דיווח שעות), פורטל המחקר ...

ההזדהות- באמצעות פרטי מערכת הזדהות אחידה (SSO), מס' ת.ז. (9 ספרות) וסיסמה (סיסמה של מערכת Moodle / פורטל הסגל).

- גישה לפורטל יישומי הסגל
- גישה לפורטל המחקר

3. **התחברות לרשת האוניברסיטה**

השירות מוצע לחברי סגל המעוניינים להתחבר לסביבת האוניברסיטה ולהפעיל יישומים שפועלים רק בסביבה זו.

ההזדהות- באמצעות פרטי מערכת הזדהות אחידה (SSO), מס' ת.ז. (9 ספרות) וסיסמה (סיסמה של מערכת Moodle / פורטל הסגל).

להפעלת השירות יש למלא טופס בקשה להתחברות למשאבי האוניברסיטה מחוץ לקמפוס

4. גישה למחשב אישי במשרד.

השירות מוצע לחברי סגל המעוניינים להתחבר מהבית ישירות למחשב שלהם במשרד.

ההזדהות- באמצעות פרטי מערכת הזדהות אחידה (SSO), מס' ת.ז. (9 ספרות) וסיסמה (סיסמה של מערכת Moodle / פורטל הסגל).

להפעלת השירות יש למלא טופס בקשה להתחברות למשאבי האוניברסיטה מחוץ לקמפוס

שלב 3

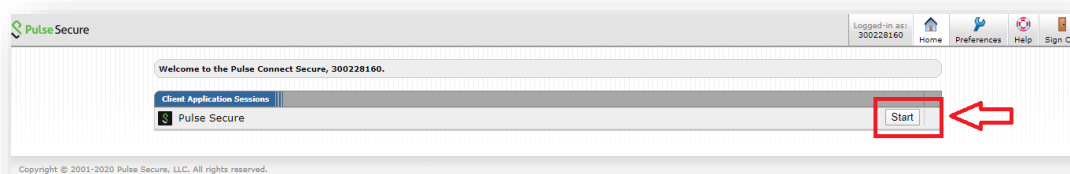
יתקבל המסך הבא, יש להכניס את פרטי מערכת SSO וללחוץ על Login.

שם משתמש: מס' ת.ז. מלא (9 ספרות)
סימא: סימא מערכת SSO (פורטל סגל / Moodle)



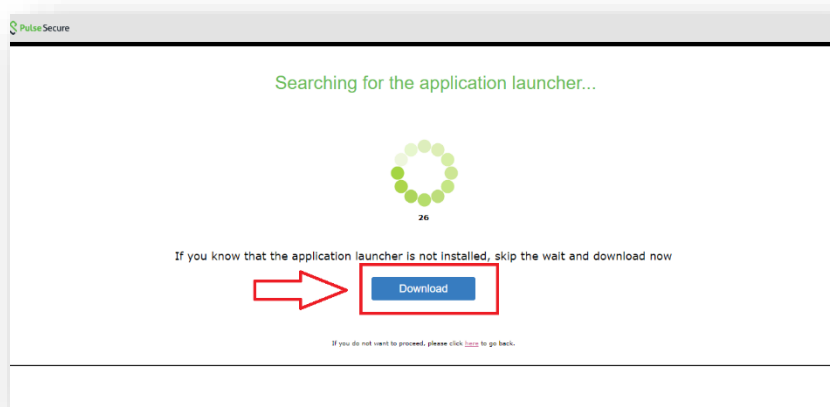
שלב 4

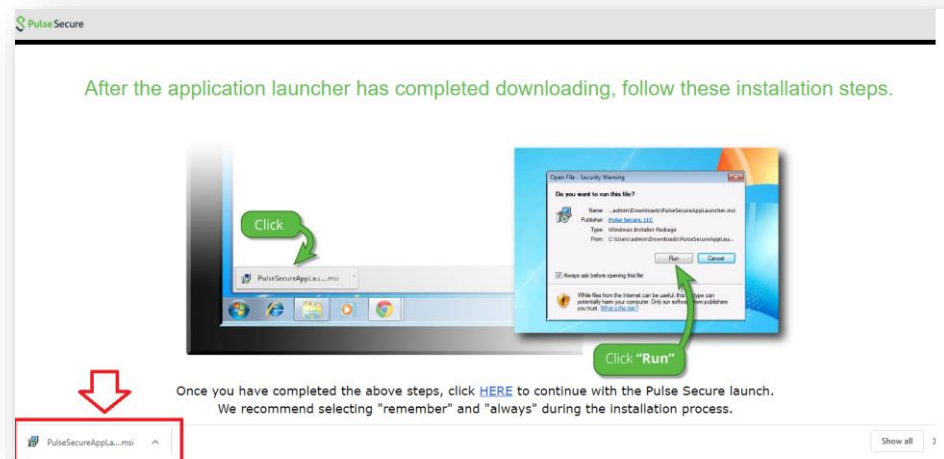
יתקבל המסך הבא, יש ללחוץ על Start.



שלב 5

יתקבל המסך הבא, בגישה ראשונית למערכת יופיע המסך הבא ותתבקש לבצע הרצה של Pulse Secure. **שלב זה הוא** חד פעמי ומופיע רק בהתחברות הראשונה למערכת.

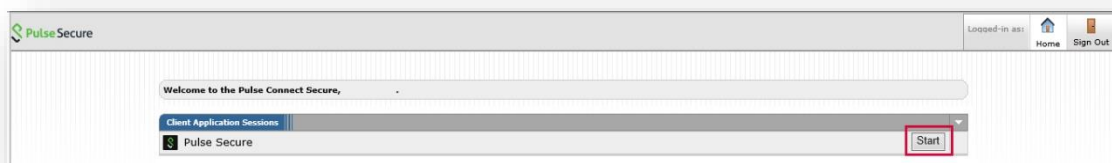




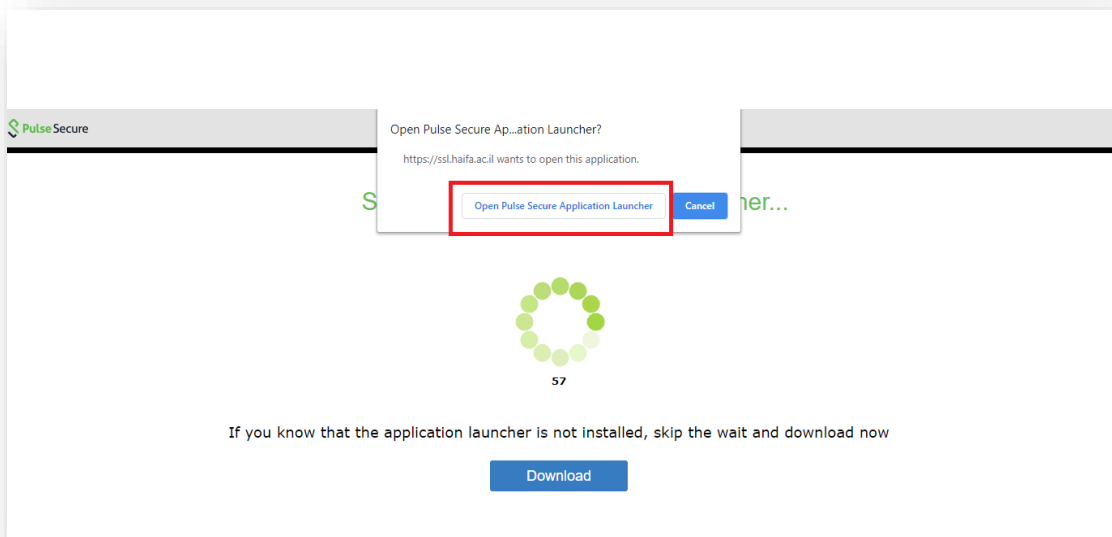
כעת יש לבצע את הוראות ההתקנה.

שלב 6

כעת נחזור למסך הראשי, יש ללחוץ על Start.



יפיע המסך הבא :



יש ללחוץ על Open pulse secure application launcher.



שימו לב: יתכן כי האפליקציה תבקש הרשאות, יש לתת לה אותם.

כעת יתקבל בסרגל בתחתית המסך (ליד השעון) תופיע הצלמית . במצב זה המחשב נמצא בסביבת האוניברסיטה.

יש להשאיר את חלון הדפדפן פתוח במהלך החיבור. בגמר העבודה יש להקיש על **Sign Out** בפינת החלון כדי לסגור את החיבור.